

Le processus d'alignement

Le Bio-Alignement consiste à initier un processus dont le travail peut se comparer à celui d'un remorqueur déplaçant un bateau de 800.000 tonnes.

Cela ne fonctionne pas en utilisant la force, mais en donnant une simple direction.

Le corps dans sa globalité n'est jamais forcé, on ne le manipule pas pour l'obliger à accomplir quoique ce soit. On s'adresse seulement à ses mémoires atomiques, cellulaires, et structurelles.

Chaque individu étant unique, les processus de redéfinition, de restructuration, et de réaligement varient selon chacun.

Ils peuvent engendrer de petits inconforts similaires à ceux que l'on retrouve dans les méthodes de guérisons naturelles appelés crise de guérison (selon la loi de Hennings), par opposition à ceux engendrés dans les crises d'adaptation. Ils évolueront selon un calendrier unique (d'un certain nombre de séances), jusqu'à ce que votre corps ne sente plus de changements, de douleurs changeantes, ou de faiblesses.

Cela est fonction du nombre de traumatismes et de leur ancienneté, du degré de chronicité de la maladie, et de la cristallisation des tissus, de chacun.

Seulement 3% du processus est engendré pendant la séance. Pendant les trois à quatre semaines (ou plus) qui suivent la séance, le corps continue de s'ajuster suivant la sagesse qui est la sienne.

Méthode

Une méthode de bien-être encore peu connue qui offre le moyen de corriger les distorsions du corps par une approche naturelle, simple, et non invasive.

À chaque fois qu'un choc (physique ou émotionnel) impose à notre corps de dépasser sa limite d'élasticité, il doit faire face à un stress anormal. Pour toute réponse, il s'adapte, change son infrastructure pour pouvoir fonctionner à court terme, les tissus se cristallisent, une distorsion apparaît que l'on peut facilement mesurer devant un fil à plomb.

Un processus pervers est engendré. Nous en sommes réduits à fonctionner dans un état d'adaptation, avec une intégrité fonctionnelle toujours plus limitée tant du point de vue structurel, qu'énergétique. Tout se passe progressivement sans que nous en soyons vraiment conscient, jusqu'à ce qu'une douleur ou tout autre symptôme apparaisse, c'est le moyen qu'utilise notre corps pour nous informer que le dommage s'est inscrit dans notre infrastructure physique.

En incitant le corps à placer son centre de gravité à sa place originelle, le Bio-Alignement permet aux muscles (en commençant par ceux rattachés au sacrum) de se détendre et de retrouver progressivement leur élasticité.

Un processus de guérison est engendré. Les toxines accumulées sont libérées, les os et les organes reprennent progressivement leur place... À la fois science, art, et philosophie, le Bio-Alignement par la suppression progressive des tensions aide le corps à corriger ses distorsions.

Déroulement d'une séance

La personne passe une blouse d'hôpital ouverte dans le dos, le praticien y trace trois repères.

Les distorsions du corps sont alors mesurées de façon très précise devant deux fils à plomb qui vont permettre de déterminer le point où se situe son centre d'équilibre en résonance avec son centre de gravité : sur le pli inter fessier droit ou gauche (il se trouve à cet endroit, car le corps va toujours reporter le poids de n'importe quel problème structurellement non aligné sur son os le plus long et le plus fort qu'est le fémur). Quatre marques vont être appliquées sur la partie supérieure de la jambe antérieure, puis le point de contact à partir duquel le processus d'alignement va être lancé est très précisément défini.

L'information est d'abord donnée au corps verticalement pour engendrer le processus. Puis, la personne s'allonge sur la table, plus de 150 points sont contrôlés au niveau de la douleur sur son corps.

Le point de contact est ensuite maintenu par une infime pression jusqu'à ce que des zones douloureuses soient éclaircies.

Lors d'une séance trois choses se passent : Le point de contact incite le bassin et le sacrum à se remettre en place.

Une première ligne directrice incite le corps à se remettre sur ses talons.

Une seconde ligne directrice incite le haut du dos, le cou et les épaules à se réaligner correctement. Il est très important pour en profiter pleinement, de lâcher prise le plus possible pendant la séance.



John L. Hurley

Il a été un des quatre ingénieurs en chef qui a construit le Golden Gate Bridge à San Francisco. Son travail l'amena à prendre conscience des effets de la gravité sur les bâtiments. Il découvre la clé de sa méthode dans le centre de gravité d'un corps.

Il a eu le génie d'appliquer sa large connaissance des effets des stress structurels sur les structures mécaniques au corps humain : « Lorsque le centre de gravité d'un bâtiment n'est pas en place, le bâtiment d'écroule, tandis que le corps humain part dans l'adaptation ». Pour atteindre son but, il étudie la chiropraxie.

Il obtient son diplôme de Chiropracteur en 1915. C'est au cours de ses études à l'école de Chiropraxie qu'il rencontre et se marie avec sa collègue, Helen Sanders.

Dans ses recherches John L. Hurley découvre que plus le toucher est léger plus il a des effets puissants. Que ce toucher engendre un flux libre d'énergie à travers les muscles, les os et les articulations.

À eux deux, au début des années 20, ils développent une technique qui, en faisant appel aux principes de la mécanique, des lois d'effet de levier et de la physiologie, permet un rétablissement postural.

Ils appellent cette méthode « Aquarian Age Healing ».

MARTHA CIALEC

PSYCHOTHERAPEUTE
PLURISDISCIPLINAIRE

(Albert Ellis /Carl Rogers/Carl Gustav Jung)
(Diplômée : Faculté de Sciences Humaines de Paris)

Analyse Systémique

(BERT HELLINGER)
Diplômée de la Phénoménologie Ontologique

Bioénergie

(Barbara Brennan school) usa Gestalt Thérapie analytique
(Jacques de Panafieu)

COACHING / SUPERVISION

(CNAM – Conservatoire National des Arts et Métiers)

CONSULTATIONS

Cabinet : 26 Passage Robespierre
93400 ST OUEN

Tél. : 01 40 11 69 08

@ martha.cialec@wanadoo.fr

Corrige les distorsions

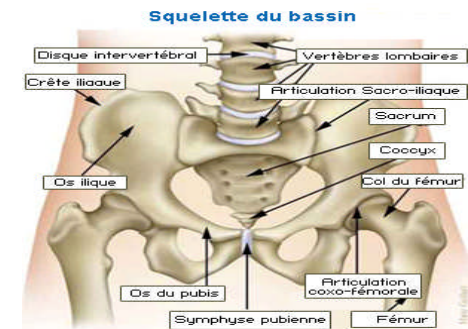
Sans manipulation

Sans forcer le corps

LE BIO-ALIGNEMENT

(AQUARIAN AGE HEALING)

Cette technique anti-stress, encore peu connue, analyse les distorsions du corps et offre le moyen de les corriger sans manipulation, suscitant seulement son principe d'homéostasie à partir du sacrum.



N.B. : Cette méthode ne repose pas sur un diagnostic médical, n'est pas un traitement médical et n'est pas un traitement ostéopathique.